

# Erneuerbar Heizen

## Wärmeverbund Schänis

Energieversorgung Schänis AG

24. März 2022

*Franco Stocco*



# Agenda

- 1. Begrüssung**
- 2. Wärmeverbund Schänis**
- 3. Fragen**
- 4. Besichtigung der Wärmезentrale**

# 1. Begrüssung

**27 «motivierte Mitarbeitern»!**

**Wir haben Ihre Lösungen!**

Was bieten wir:

- Strom-, Gas und Kommunikationsnetz
- Elektro- und Solarinstallationen
- Intelligente E-Landestationen



# Wärmeverbund

Angeschlossene Bezüger:

Nahwärme:

7 Objekte

Fernwärme:

10 Objekte



# Das Herz

Von unserem „Schänner Wald“



Örtliche Lieferung



# Der Betrieb

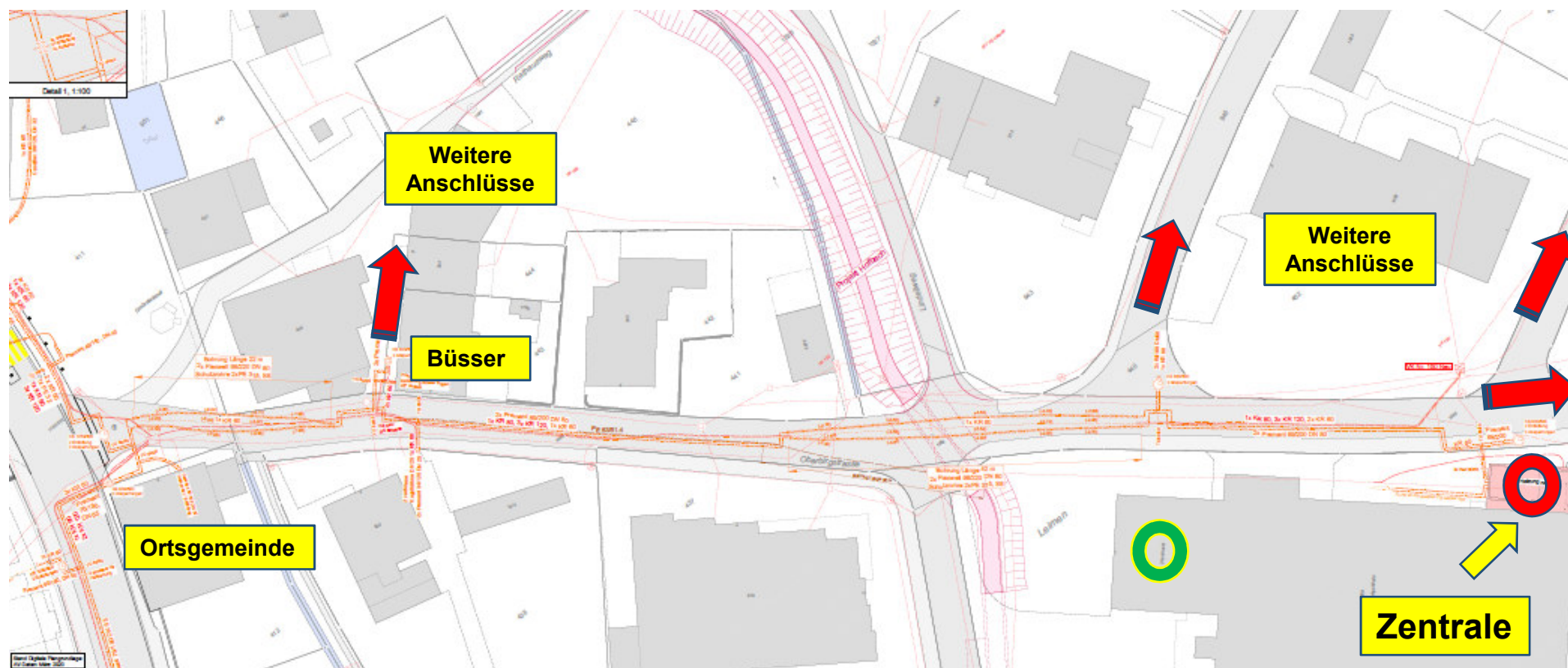


**80 % Schnitzel**

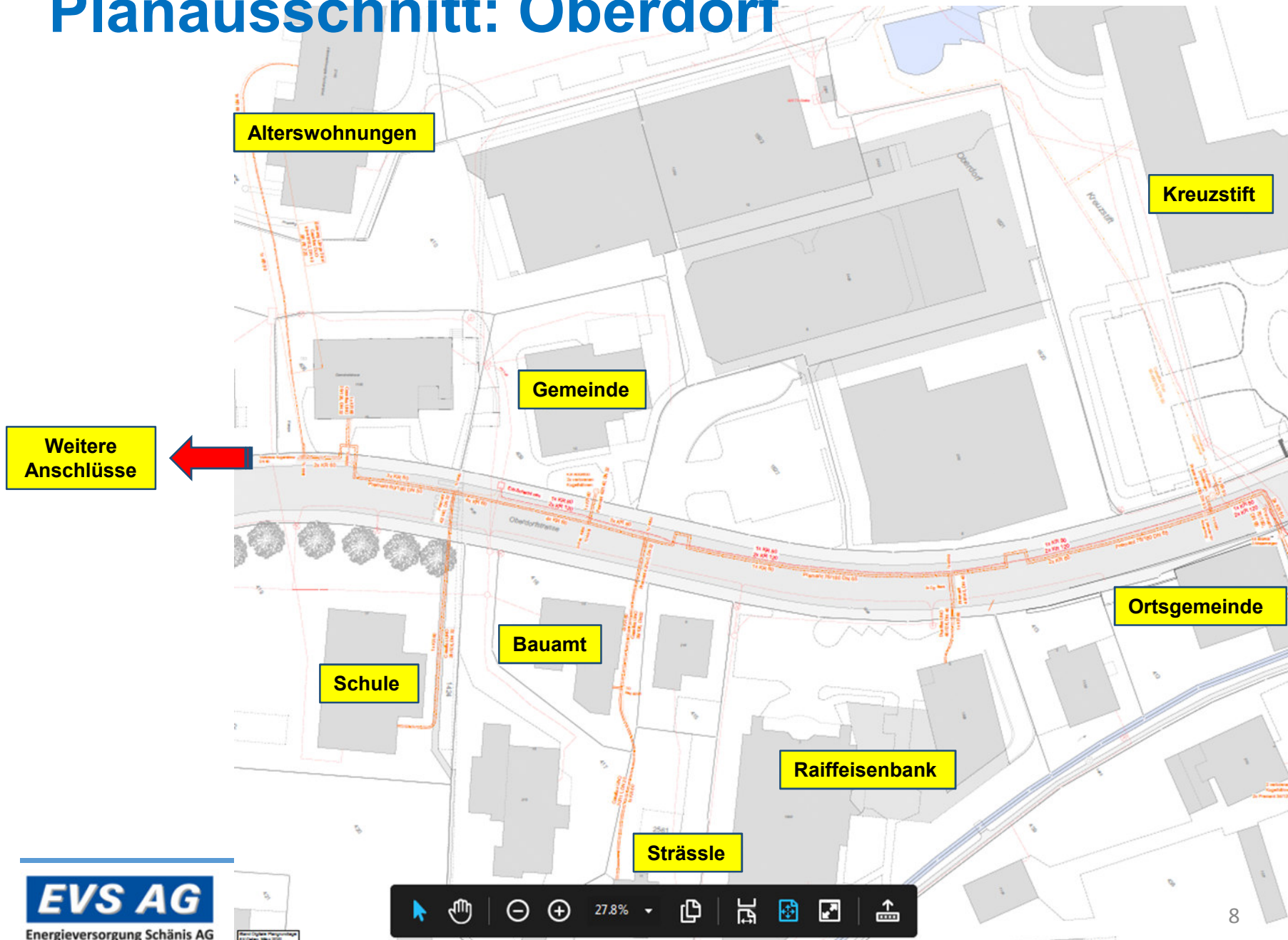
**20 % Gas**



# Planausschnitt: Oberbirgstrasse



# Planausschnitt: Oberdorf







# Heizperiode

Effizienz auch in unserem Netz

Winterbetrieb (ca. September – ca. Mai)

Warmwasser im Sommer durch WP Boiler usw.



# Anschlusskosten:

**Einmalig nach  
Leistung/Jahresverbrauch**

## Tarifblatt

(gültig ab 1.11.2020)

EVS Energieversorgung Schänis AG · Wärmeverbund · Oberbirgstrasse 4 · CH-8718 Schänis

Das Tarifblatt ist Vertragsbestandteil zum Wärmeliefervertrag.

### 1. Anschlussgebühr (einmalig)

Kategorie	Anschlussleistung (kW)	Anschlussgebühr einmalig (CHF) *)	Durchschnittsbetrag pro kW Leistung (CHF/kW)	Verbrauch pro Jahr (Liter Öl/a)
1	8	10'000	1'250	2'400
2	12	13'000	1'083	3'600
3	17	16'000	941	5'100
4	23	19'000	826	6'900
5	30	22'000	733	9'000
6	40	25'000	625	12'000
7	50	28'000	560	15'000
8	60	31'000	517	18'000
9	70	34'000	486	21'000
10	80	37'000	463	24'000
11	90	40'000	444	27'000
12	100	43'000	430	30'000
13	120	46'000	383	36'000
14	140	49'000	350	42'000
15	180	57'600	320	54'000
16	220	66'000	300	66'000
17	260	75'400	290	78'000

\*) alle Preise exklusive MWST

# Betriebskosten:

**ohne Grundgebühren  
nach Verbrauch**

**13 Rp. / kWh**

## 2. Wärmepreis

2.1 Der Wärmepreis beträgt 13.0 Rp./kWh exklusive MWST und basiert auf dem Preisindex Schnitzel von Holzenergie Schweiz, Stand Oktober 2019, von 114.9 Punkten (ursprünglicher Indexstand).

2.2 Der Wärmepreis wird vom Wärmelieferant jährlich per 1. Januar der Teuerung gemäss Preisindex Schnitzel von Holzenergie Schweiz per November angepasst. Die Anpassung erfolgt erstmals per 1. Jan. 2022.

Als Grundlage dient der Index Holzschnitzel von Holzenergie Schweiz, siehe:

<https://www.holzenergie.ch/ueber-holzenergie/energieholz-richtpreise/preisindex-schnitzel.html>

Die Anpassung erfolgt gemäss folgender Formel:

$$\text{Preis neu} = \text{Ursprünglicher Wärmepreis} \times \frac{\text{Index neu}}{\text{Index ursprünglich}}$$

Stand Oktober 2019:      114.9

2.3 Der verbrauchsabhängige Wärmepreis wird anhand der bezogenen Wärmemenge verrechnet.

2.4 Die Verrechnung erfolgt jährlich nach dem Wärmebezug. Der Wärmelieferant kann Akontozahlungen verlangen.

# Energie:



- Energiesparen/Effizienz
- Wir müssen vorsichtig umgehen!



# Besichtigung:

- Während dem Apèro besteht die Möglichkeit unsere Wärmezentrale (im UG) zu besichtigen!



Marc Schulthess

Urs Schirmer



# Fragen!!



## nachhaltig nah

Vertrauen → Ehrlich, nah und fair  
Akzeptanz → Kundennähe, regionale  
Verbundenheit  
Verlässlichkeit → Topservice, Qualität, Sicherheit  
Wirtschaftlicher Erfolg → Innovation und Einsatz

## Corporate Identity

Unsere regionale EVS AG  
weil sie uns/Ihnen gehört