

tb.glarus 

Energie · Wasser · Kommunikation



Herzlich willkommen!

17.03.2022

tb.glarus 

Energie · Wasser · Kommunikation

Wärmeprojekte tb.glarus

Fernwärme tb.glarus



Wärmeverbund Glarus 1

Technische Angaben

Wärmeerzeugung

| | |
|---------------|---------------------|
| Holzessel | 1x 550 kW |
| Gaskessel | 2x 490 kW |
| Wärmespeicher | 2x 9170 l / 850 kWh |

Fernwärme

| | |
|------------------|-------------------------------|
| Trasseelänge | 600 m |
| grösster Bezüger | 270 kW / Kantonsschule Glarus |

Gesamtanlage

| | |
|--------------------------------|---------------------|
| Energiebedarf pro Jahr | 2200 MWh |
| Abdeckung mit Holz | ca. 80% |
| Holzenergieverbrauch | 2600 m ³ |
| Fassungsvermögen Schnitzelsilo | 170 m ³ |
| Energieäquivalent in Öl / Jahr | 215'000 l |
| CO ₂ -Substitution | 570 Tonnen / Jahr |



Wärmeverbund Ennenda 1

Technische Angaben

Wärmeerzeugung

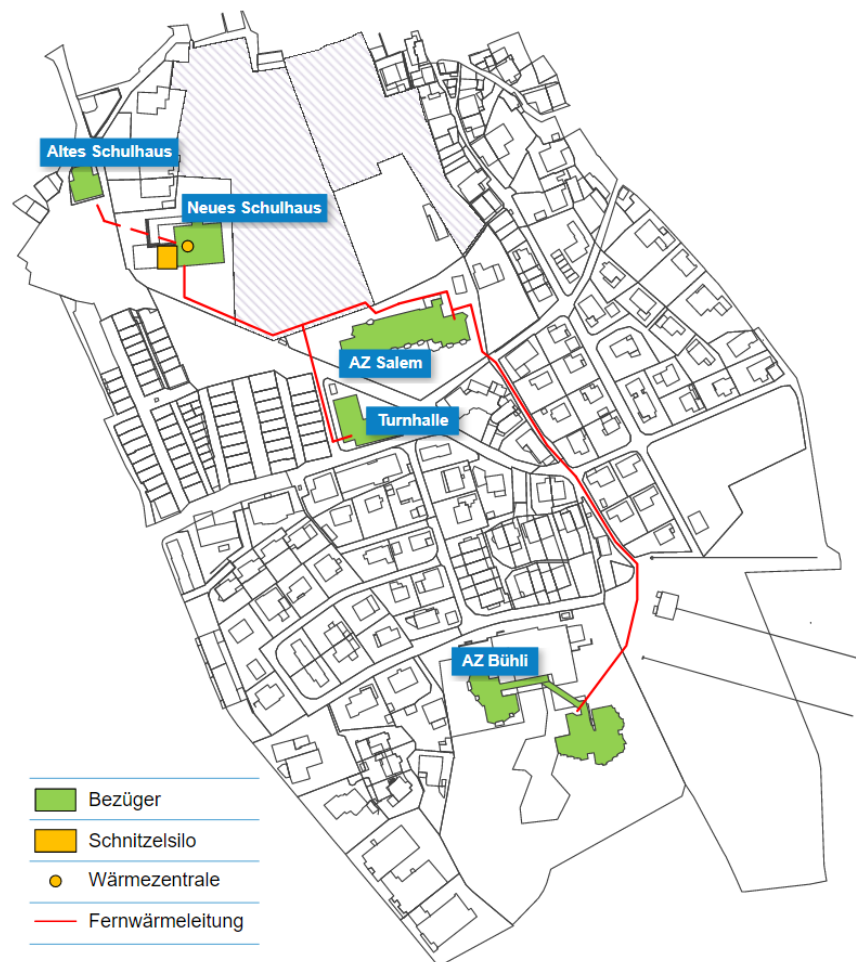
| | |
|---------------|----------------------|
| Holzessel | 1x 450 kW |
| Gaskessel | 1x 620 kW |
| Wärmespeicher | 2x 6'500 l / 600 kWh |

Fernwärme

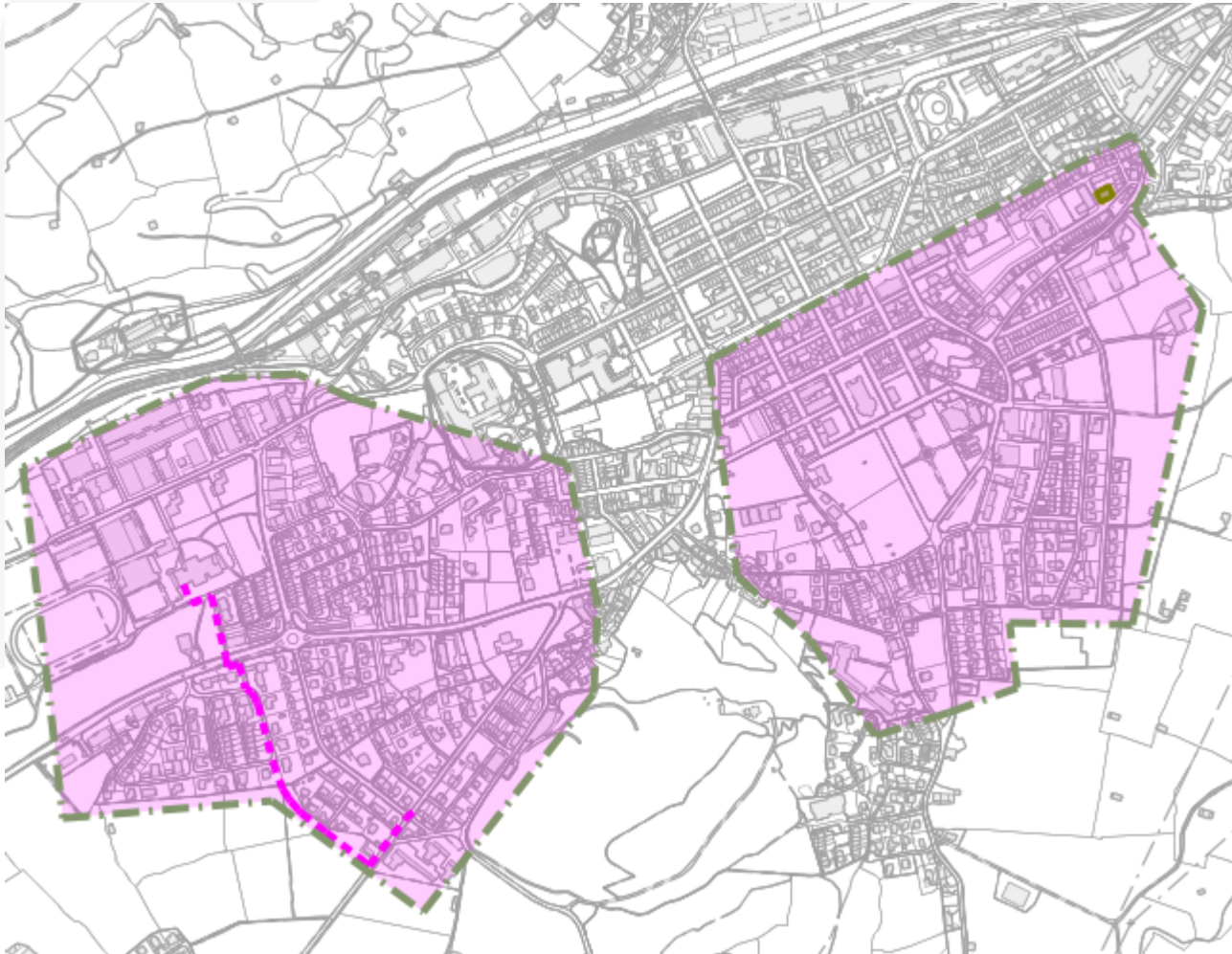
| | |
|------------------|-------------------|
| Trasseelänge | 590 m |
| grösster Bezüger | 245 kW / AZ Bühli |

Gesamtanlage

| | |
|--------------------------------|----------------------|
| Energiebedarf pro Jahr | 1'400 MWh |
| Abdeckung mit Holz | 80% |
| Holzenergieverbrauch | 1'600 m ³ |
| Fassungsvermögen Schnitzelsilo | 250 m ³ |
| Energieäquivalent in Öl / Jahr | 140'000 l |
| CO ₂ -Substitution | 250 Tonnen / Jahr |

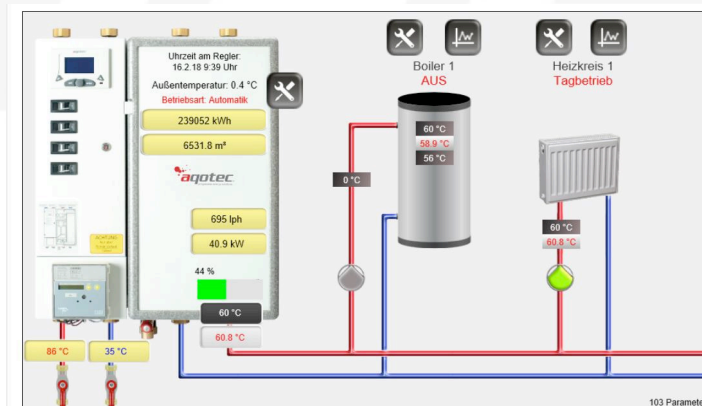


Aktuelle Wärme-Projekte tb.glarus



Vorteile Wärmeverbund

- **100% CO₂-neutrale, erneuerbare Energieträger**
- Hohe Versorgungssicherheit, redundante Heizsysteme
- Ein System für Warmwassererzeugung und Heizung
- Geringer Platzbedarf für Übergabestation, kein Tankraum mehr erforderlich
- Zentrale Energiebeschaffung über Betreiber
- Keine Wartungskosten für Brenner und Kaminfegerarbeiten





Kosten

EFH 10 kW am Wärmeverbund

Variante Wärmeverbund

| | |
|------------------------|--------------|
| Amortisationsdauer | 25 Jahre |
| Energiepreis Fernwärme | 12 Rp./kWh |
| Energieverbrauch | 20'000 kWh/a |
| Anschlussleistung | 10 kW |

| Investition in CHF | Kosten | jährl. Kosten |
|---------------------------|---------------|----------------------|
| Bauliche Anpassungen | 5'000.00 | 200.00 |
| Einmalige Anschlussgebühr | 8'000.00 | 320.00 |
| Kantonaler Förderbeitrag | 6'200.00 | -248.00 |
| Netto | | 272.00 |

| Betriebskosten in CHF | |
|---|-----------------|
| Energiebezug 20'000 kWh/a | 2'400.00 |
| Jährliche Grundgebühr | 1'260.00 |
| Jährliche Kosten (Mittelwert 2021 - 2042) in CHF | 3'932.00 |

Fragen: ?

tb.glarus 

Energie · Wasser · Kommunikation

Internet:

Besuchen Sie uns auf
tbglarus.ch



Herzlichen Dank
für Ihre Aufmerksamkeit.

Tobias Zweifel
Projektingenieur + Systembetreuer
Technische Betriebe Glarus
Feldstrasse 1, 8750 Glarus
tobias.zweifel@tbglarus.ch
tbglarus.ch