

tb.glarus 

Energie · Wasser · Kommunikation



**Herzlich willkommen!**

07.10.2021



**tb.glarus** 

Energie · Wasser · Kommunikation

# Wärmeprojekte tb.glarus



# Fernwärme tb.glarus



# Wärmeverbund Glarus 1

## Technische Angaben

### Wärmeerzeugung

Holzessel	1x 550 kW
Gaskessel	2x 490 kW
Wärmespeicher	2x 9170 l / 850 kWh

### Fernwärme

Trasseelänge	600 m
grösster Bezüger	270 kW / Kantonsschule Glarus

### Gesamtanlage

Energiebedarf pro Jahr	2200 MWh
Abdeckung mit Holz	ca. 80%
Holzenergieverbrauch	2600 m <sup>3</sup>
Fassungsvermögen Schnitzelsilo	170 m <sup>3</sup>
Energieäquivalent in Öl / Jahr	215'000 l
CO <sub>2</sub> -Substitution	570 Tonnen / Jahr



# Wärmeverbund Ennenda 1

## Technische Angaben

### Wärmeerzeugung

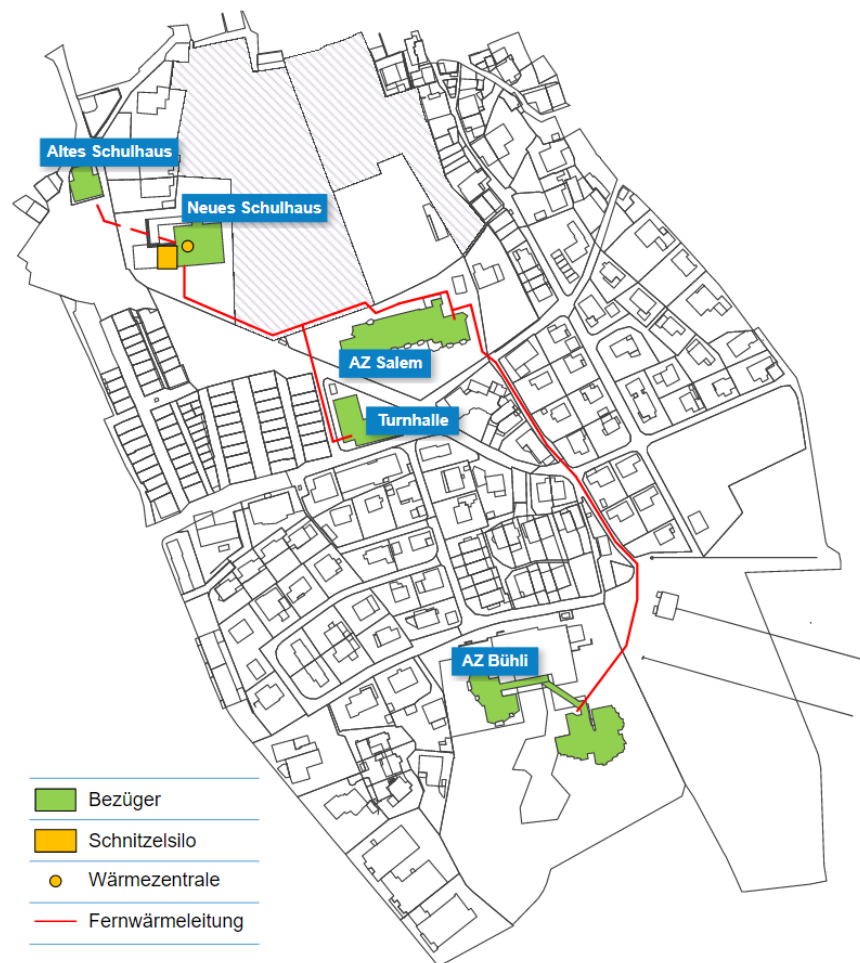
Holzessel	1x 450 kW
Gaskessel	1x 620 kW
Wärmespeicher	2x 6'500 l / 600 kWh

### Fernwärme

Trasseelänge	590 m
grösster Bezüger	245 kW / AZ Bühli

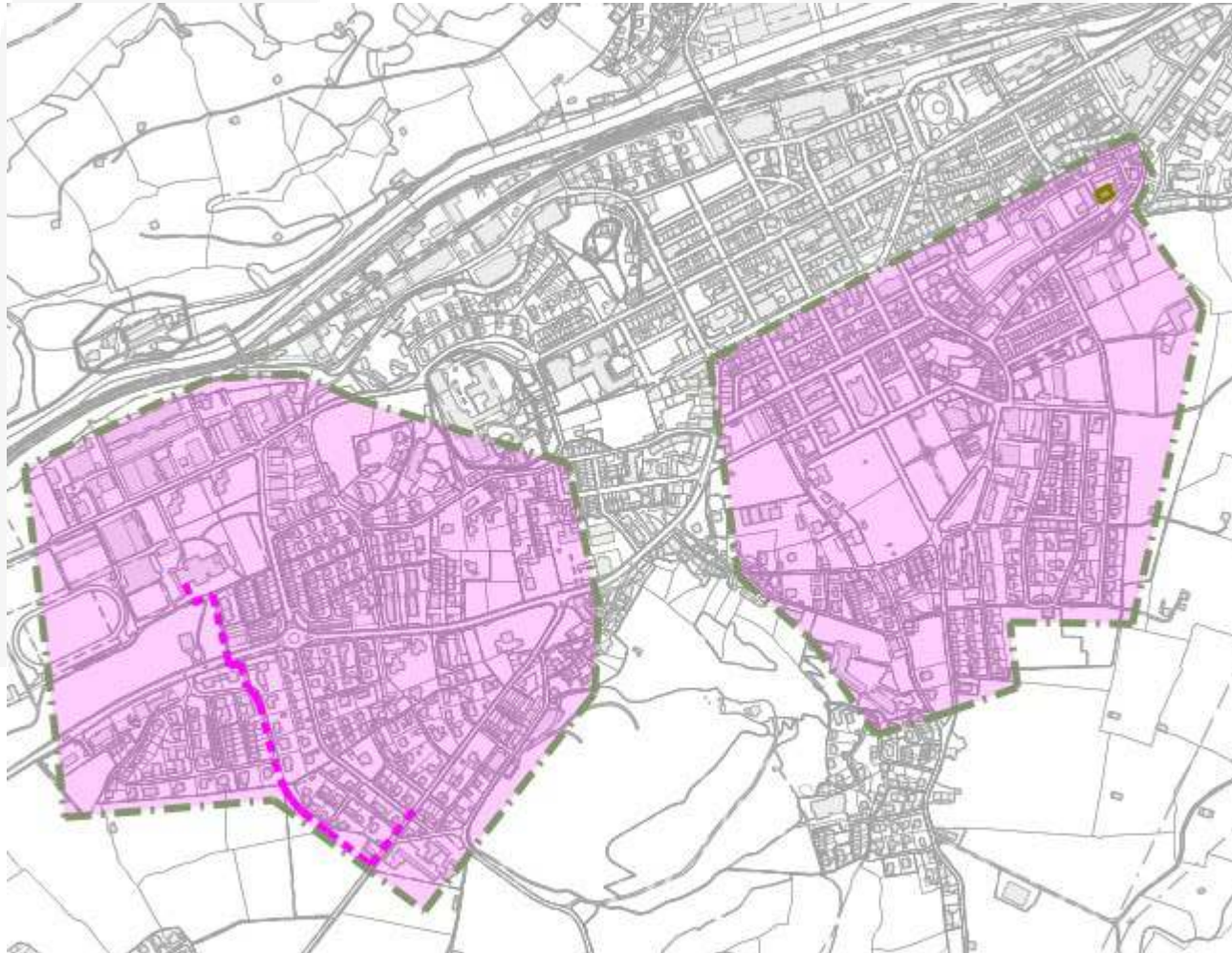
### Gesamtanlage

Energiebedarf pro Jahr	1'400 MWh
Abdeckung mit Holz	80%
Holzenergieverbrauch	1'600 m <sup>3</sup>
Fassungsvermögen Schnitzelsilo	250 m <sup>3</sup>
Energieäquivalent in Öl / Jahr	140'000 l
CO <sub>2</sub> -Substitution	250 Tonnen / Jahr



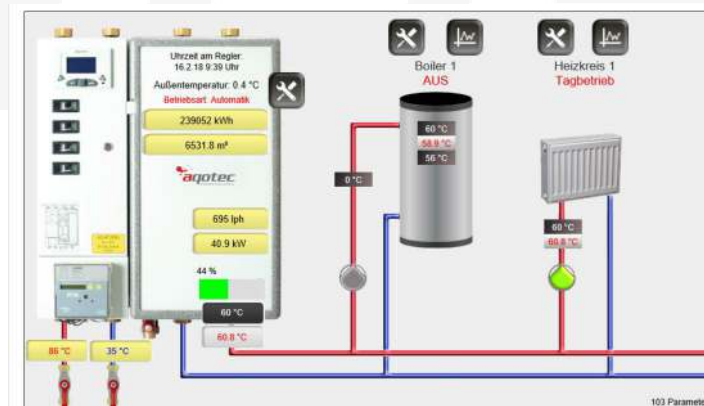


# Aktuelle Projekte Glarus tb.glarus



# Vorteile Wärmeverbund

- **100% CO<sub>2</sub>-neutrale, erneuerbare Energieträger**
- Hohe Versorgungssicherheit, redundante Heizsysteme
- Ein System für Warmwassererzeugung und Heizung
- Geringer Platzbedarf für Übergabestation, kein Tankraum mehr erforderlich
- Zentrale Energiebeschaffung über Betreiber
- Keine Wartungskosten für Brenner und Kaminfegerarbeiten





# Kosten

EFH 10kW Wärmeverbund

## Kosten Wärmeverbund

Amortisationsdauer	25 Jahre	
Zins	0 %	
Energiepreis Fernwärme	13.4 Rp./kWh	
Energieverbrauch	15'000 kWh/a	
Anschlussleistung	10 kW	
<b>Investition in CHF</b>	<b>Kosten</b>	<b>jährl. Kosten</b>
Bauliche Anpassungen	5'000.00	200.00
Einmalige Anschlussgebühr	8'000.00	320.00
Kantonaler Förderbeitrag	6'200.00	-248.00
<b>Netto</b>		<b>272.00</b>
<b>Betriebskosten in CHF</b>		
Energiebezug 15'000kWh/a		2'010.00
Jährliche Grundgebühr		1'416.00
<b>Jährliche Kosten (Mittelwert 2021 - 2042) in CHF</b>		<b>3'698.00</b>



# Fragen: ?

**tb.glarus** 

Energie · Wasser · Kommunikation

Internet:

Besuchen Sie uns auf  
[tbglarus.ch](http://tbglarus.ch)



Herzlichen Dank  
für Ihre Aufmerksamkeit.

Tobias Zweifel  
Projektingenieur + Systembetreuer  
Technische Betriebe Glarus  
Feldstrasse 1, 8750 Glarus  
tobias.zweifel@tbglarus.ch  
tbglarus.ch